



Київський національний університет
імені Тараса Шевченка



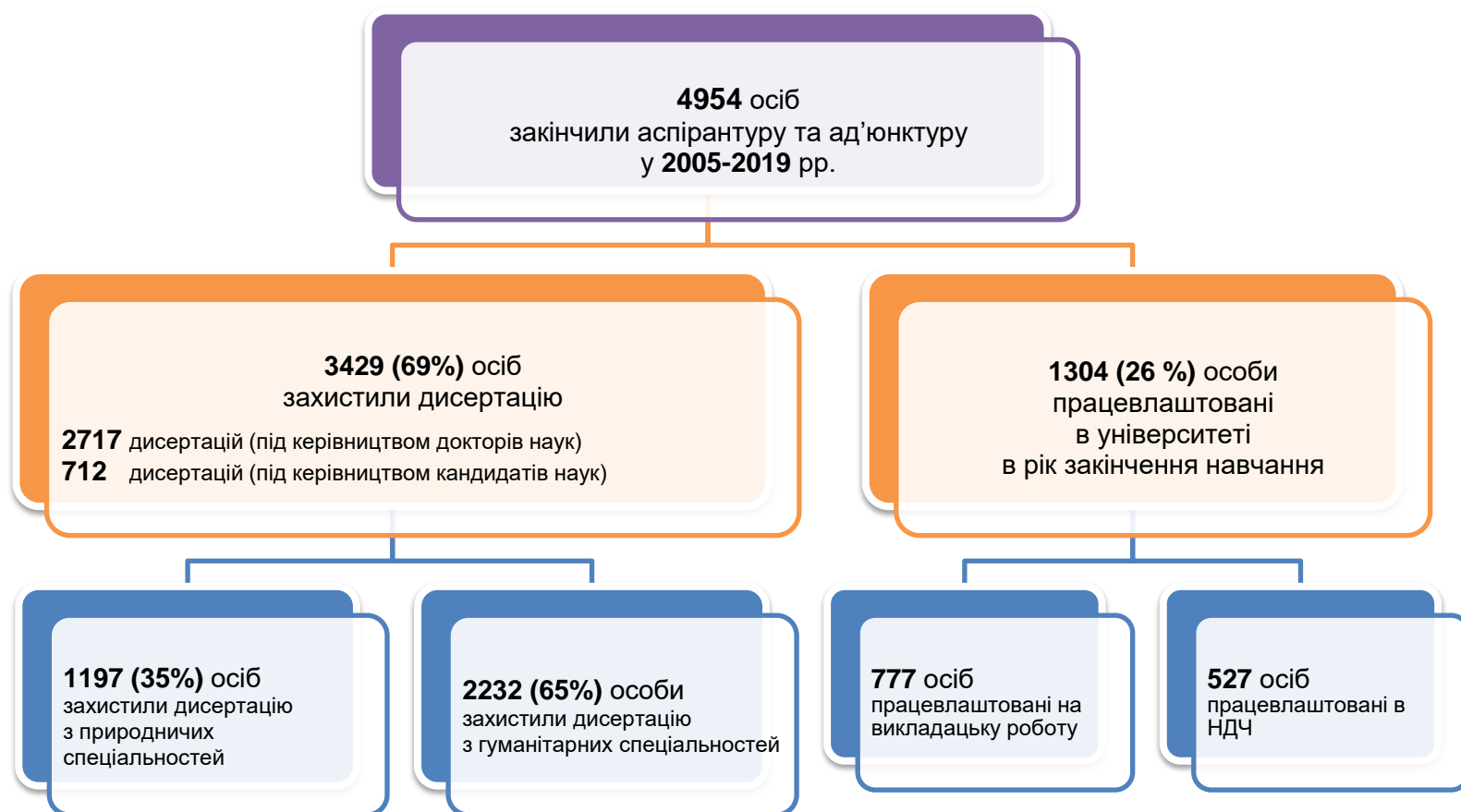
Аспірантура, докторантура:

- факти
- цифри



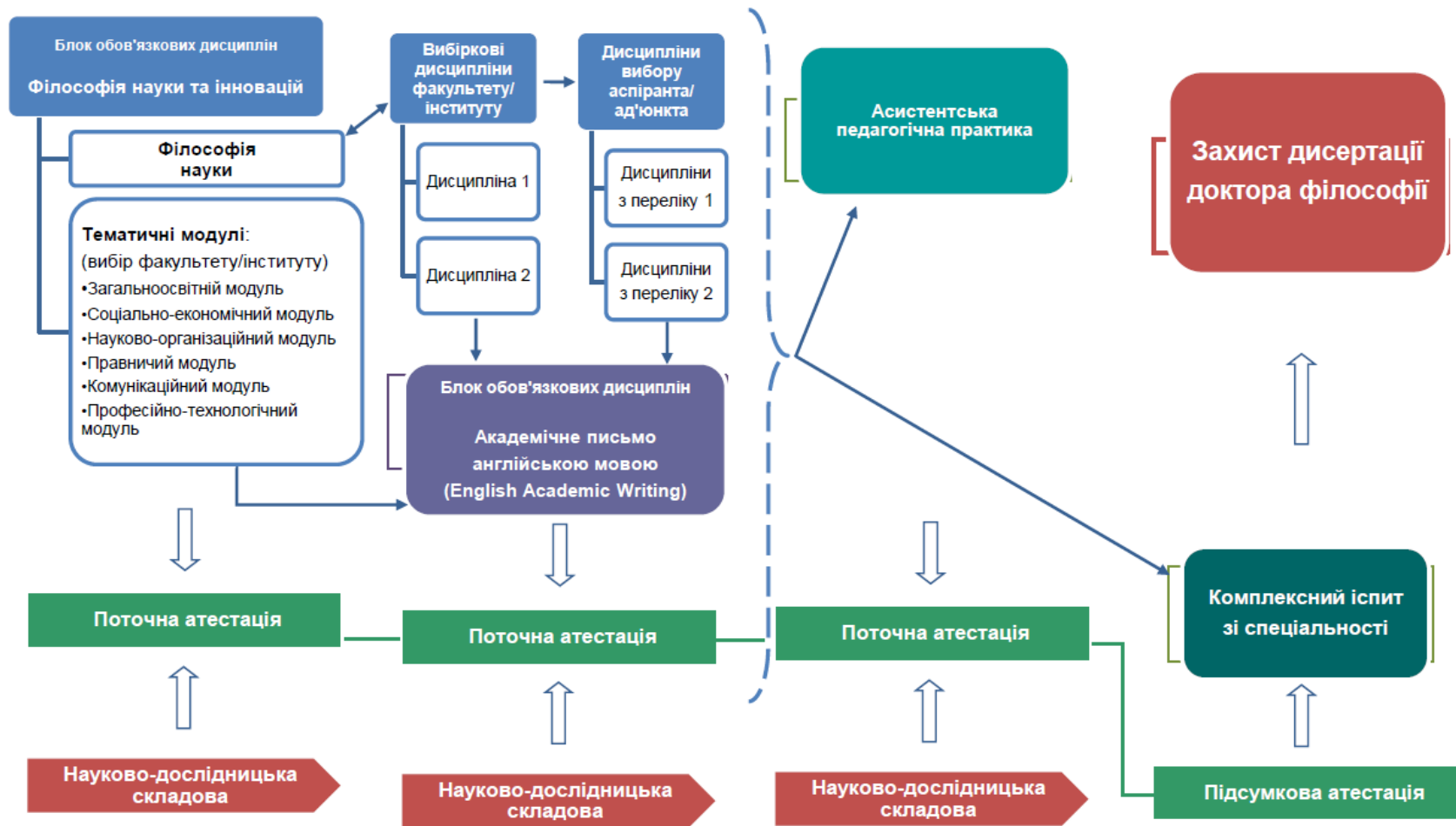


Інформація про випускників аспірантури (2005-2019 рр.)



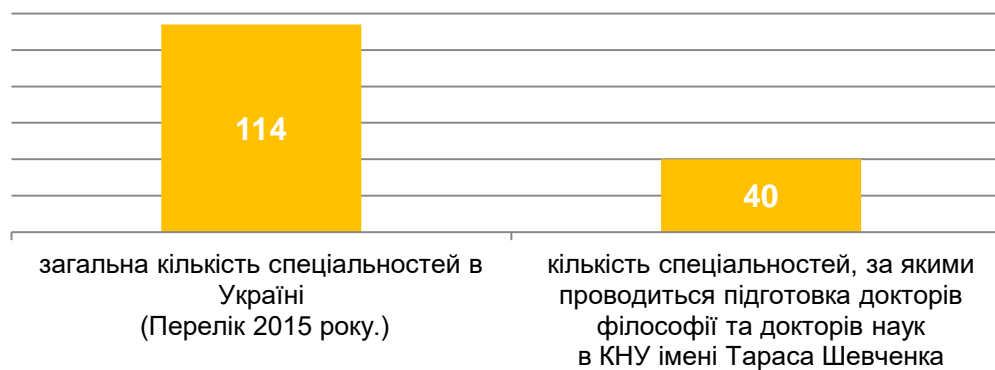


Структурно-логічна схема освітньо-наукової програми підготовки доктора філософії в КНУ імені Тараса Шевченка



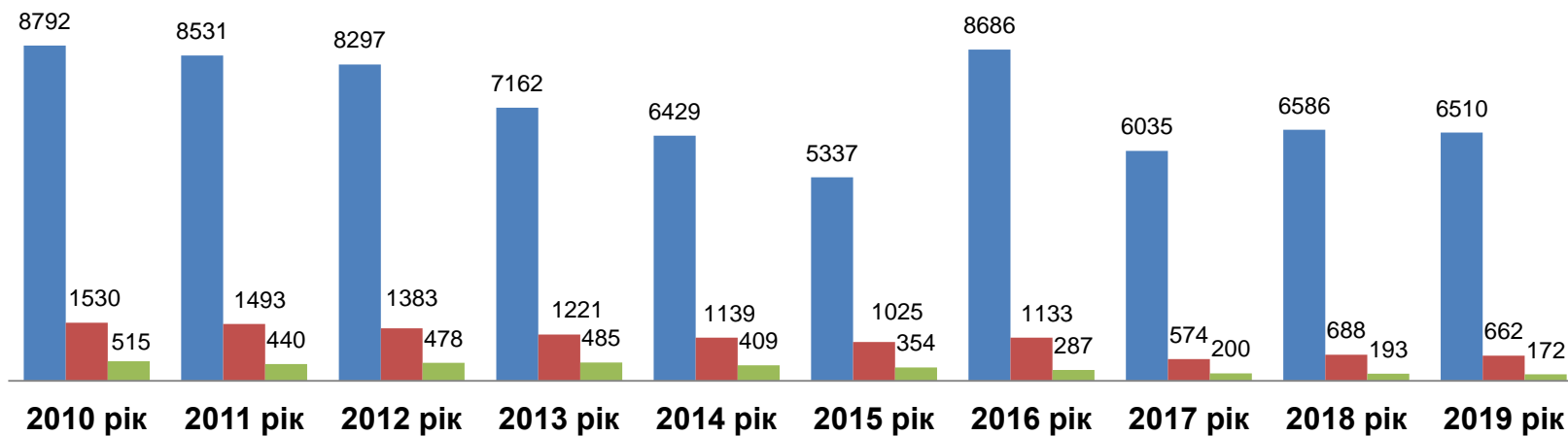


Кількість спеціальностей, за якими проводиться підготовка докторів філософії та докторів наук в Україні та КНУ імені Тараса Шевченка





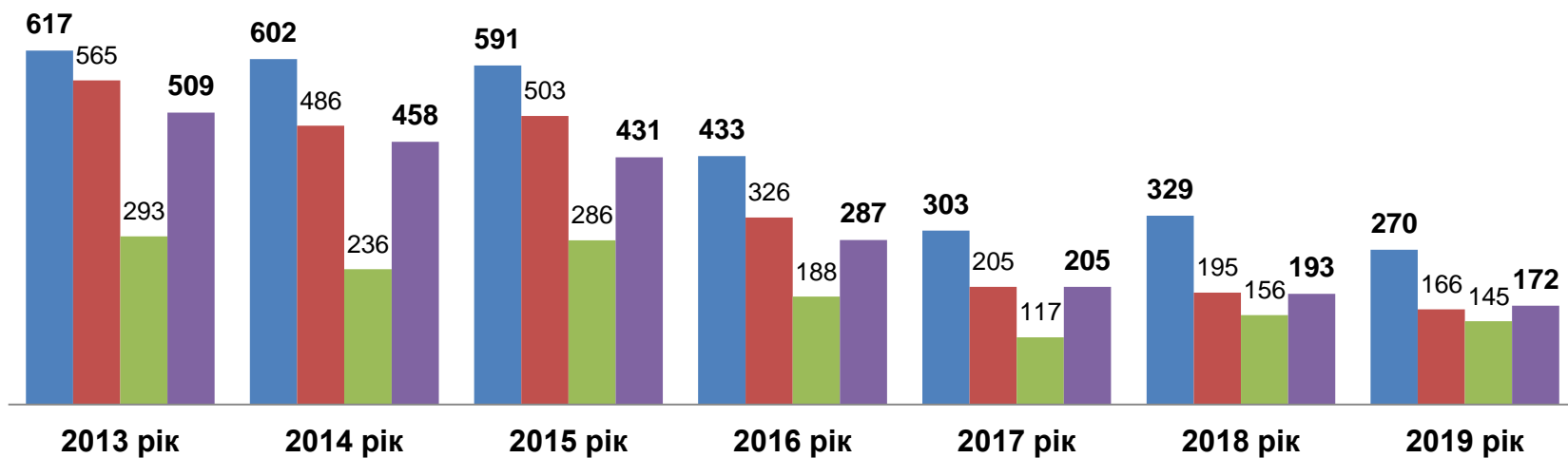
Порівняльний аналіз зарахованих до аспірантури за державним замовленням КНУ імені Тараса Шевченка, інших вищих навчальних закладів та науково-дослідних інститутів України (за даними Державної служби статистики України, 2019 рік)



- кількість осіб, зарахованих до аспірантури вищих навчальних закладів України
- кількість осіб, зарахованих до аспірантури науково-дослідних інститутів України
- кількість осіб, зарахованих до аспірантури КНУ імені Тараса Шевченка



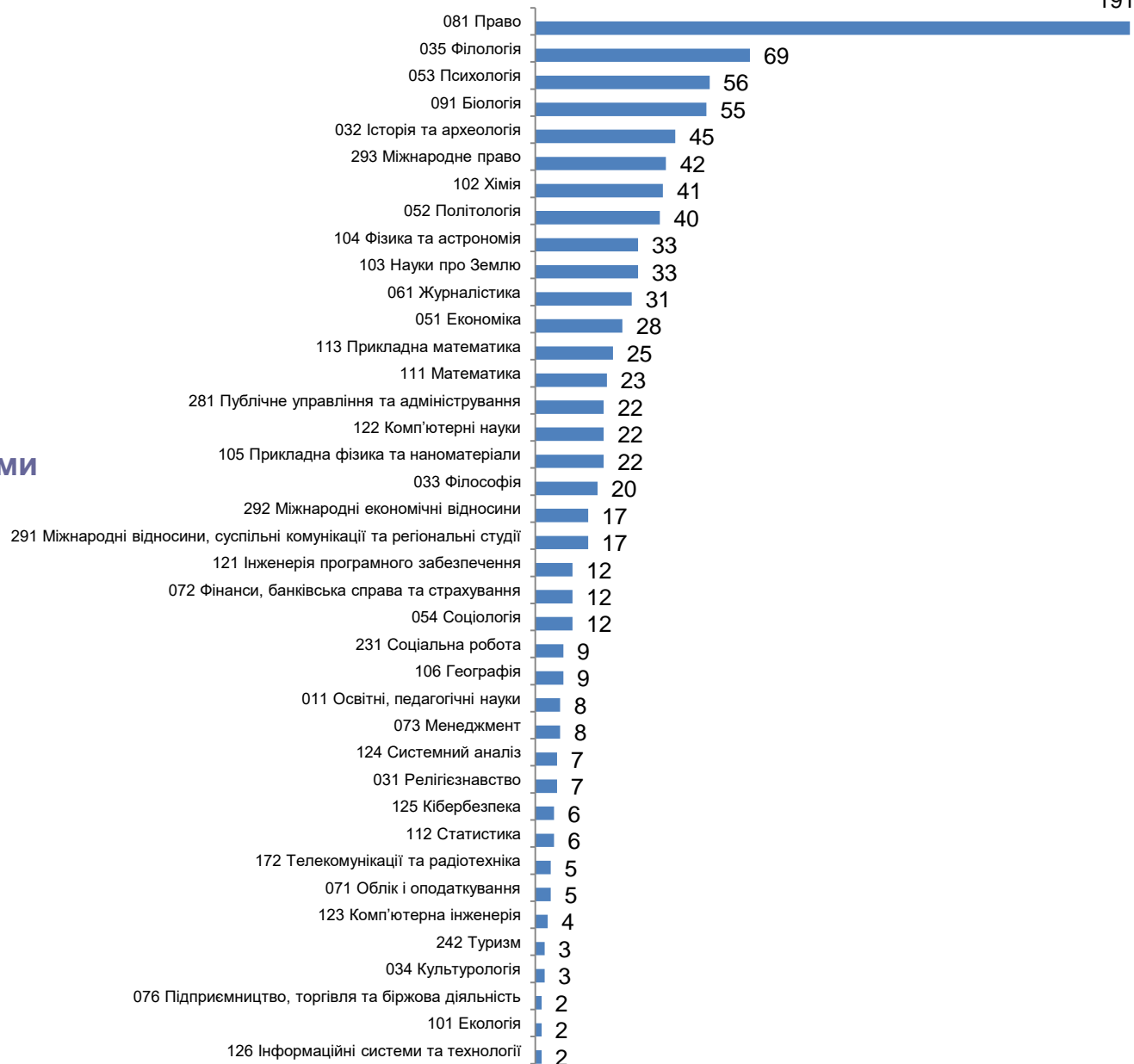
Якісний склад зарахованих до аспірантури КНУ імені Тараса Шевченка



- кількість поданих заяв
- кількість вступників, які мали публікації
- кількість вступників, які закінчили магістратуру і отримали диплом з відзнакою
- кількість зарахованих до аспірантури (за державним замовленням та за контрактом)

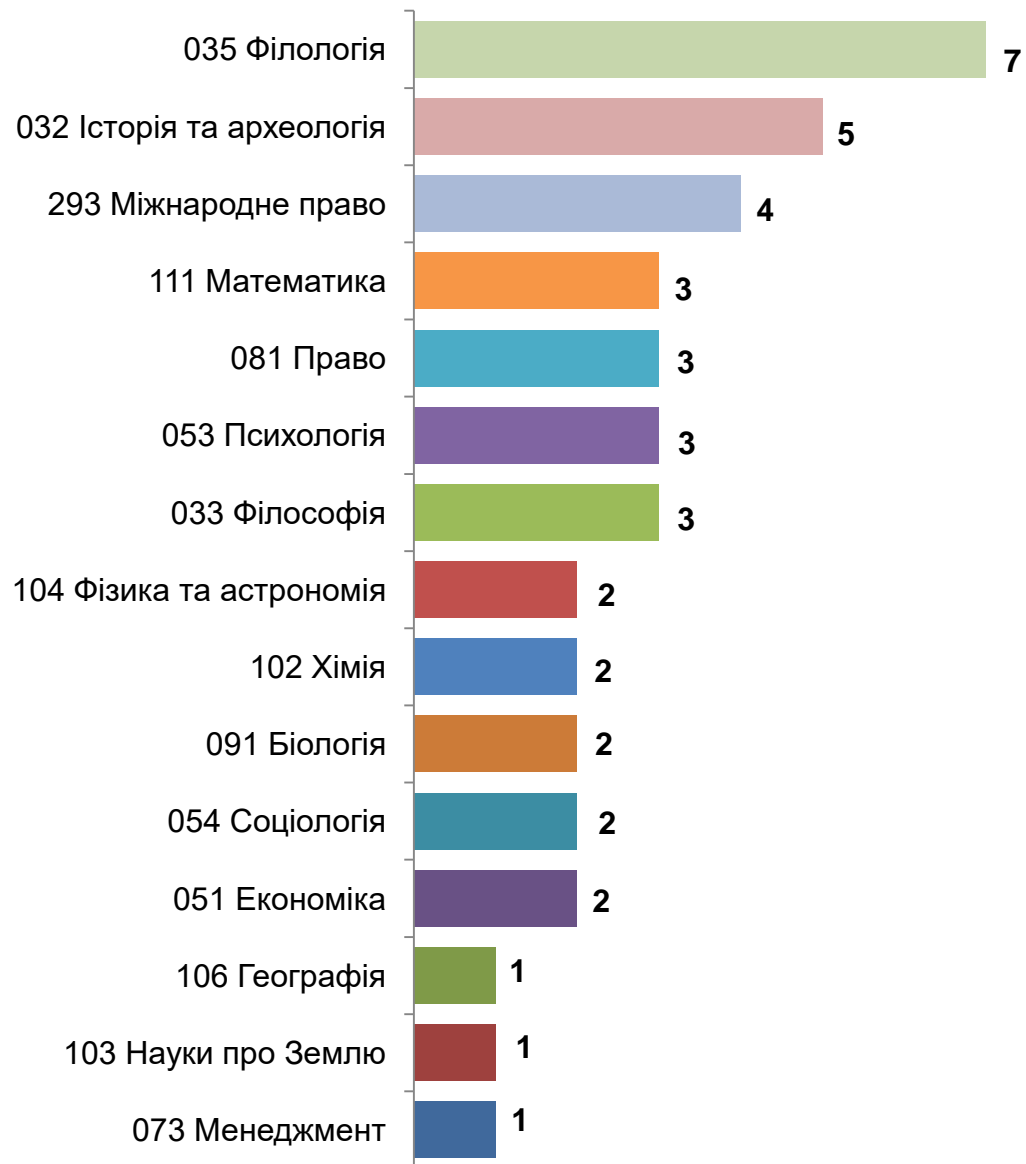


**Кількість
аспірантів
(ад'юнктів),
які навчались
в 2019 році (осіб)
за спеціальностями**



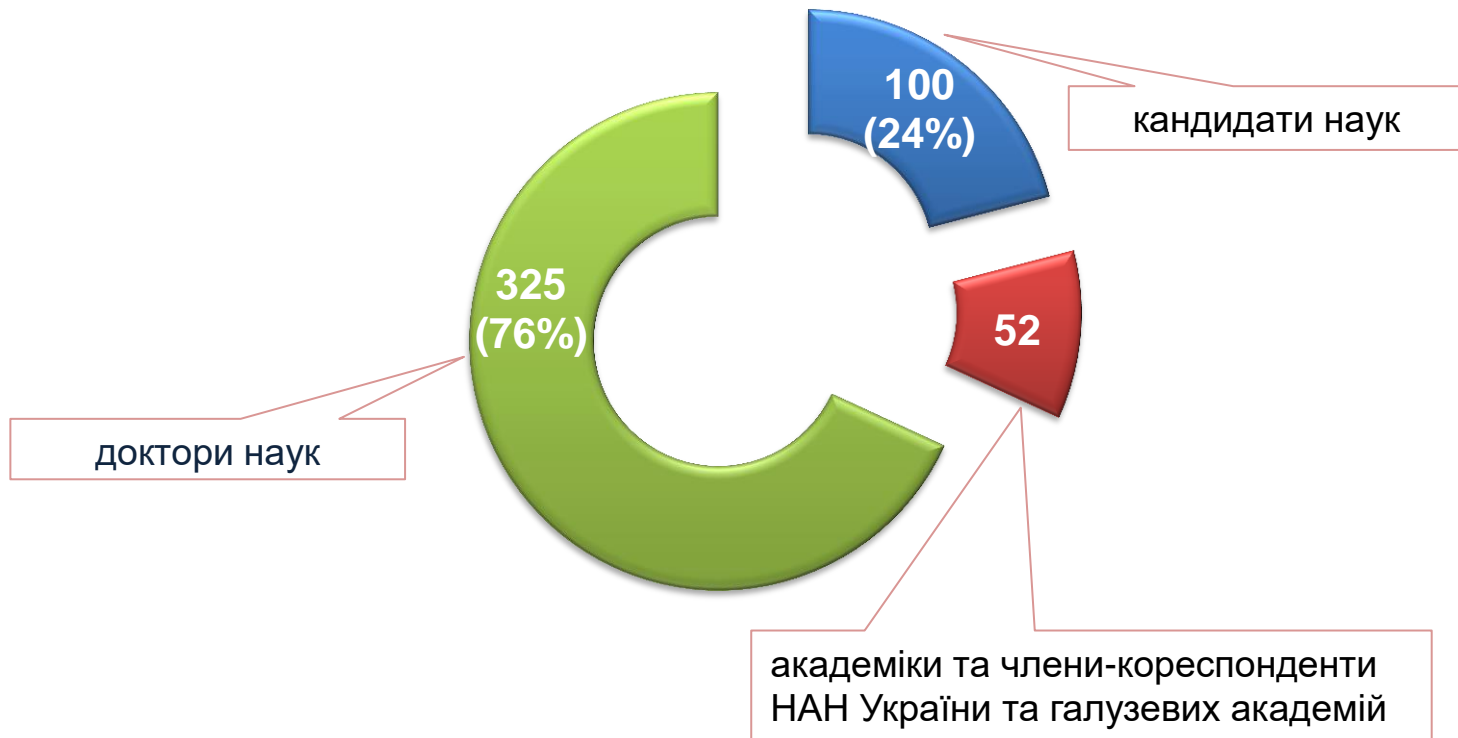


**Кількість , докторантів
які перебували на факультетах
(в інститутах)
в 2019 році (осіб)
За спеціальностями**



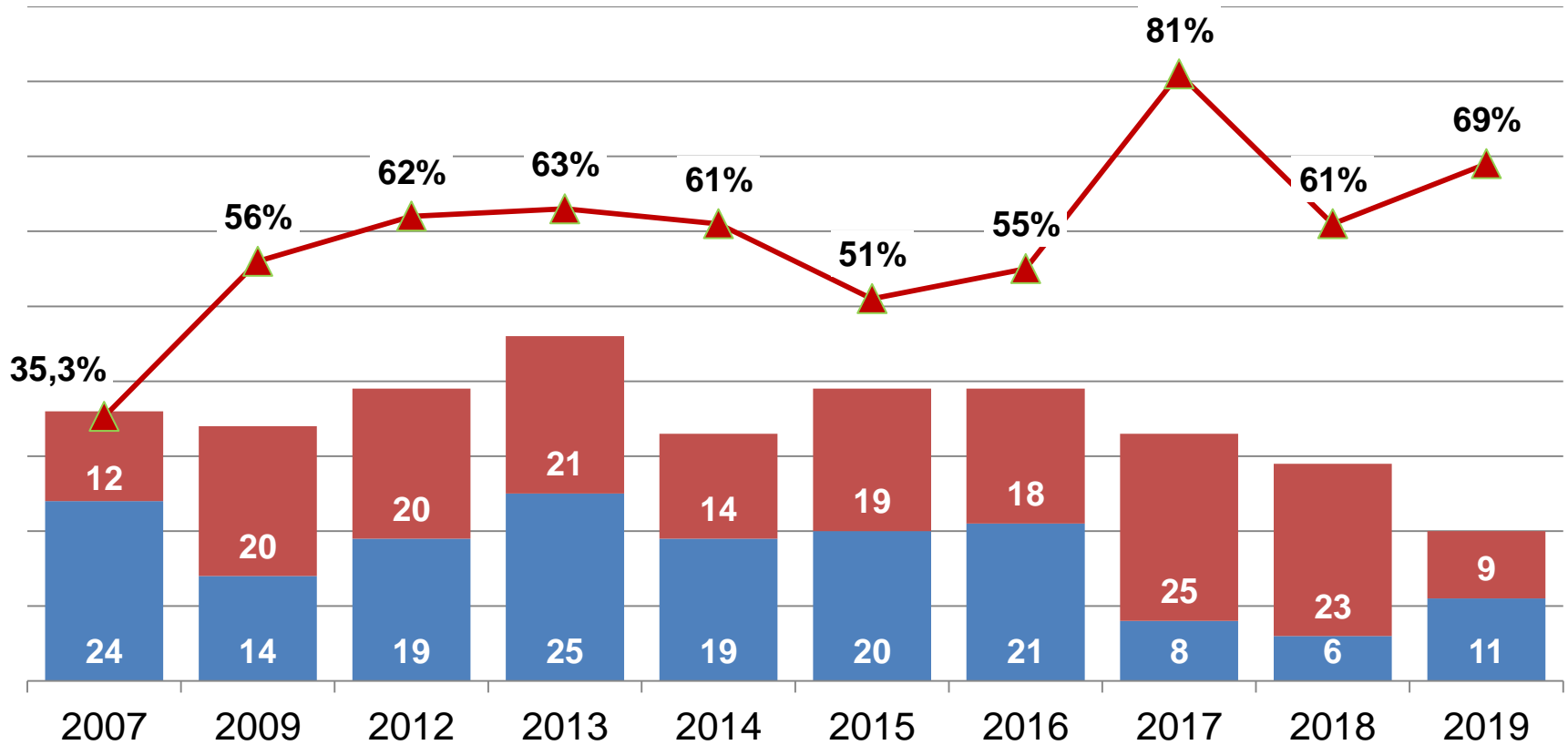


Наукові консультанти та наукові керівники





Ефективність роботи докторантури



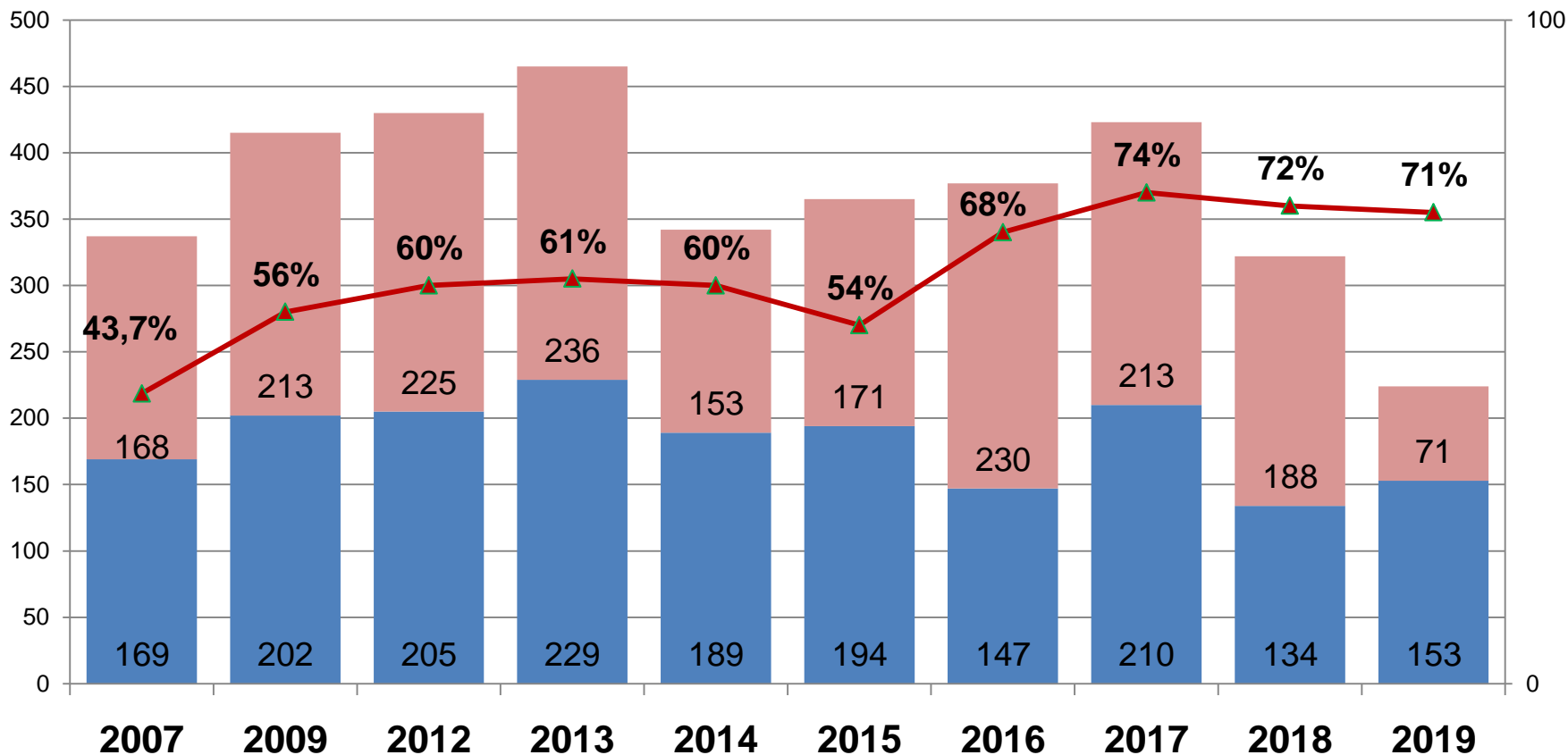
■ кількість випускників докторантури поточного року, які в термін перебування захистили дисертації або подали дисертаційні дослідження до спеціалізованих вчених рад

■ кількість випускників докторантури минулих років, які захистили дисертаційні дослідження

▲ ефективність роботи докторантури (відсоток випускників докторантури поточного року, які в термін перебування захистили дисертації або подали роботу до спеціалізованої ради)



Ефективність роботи аспірантури



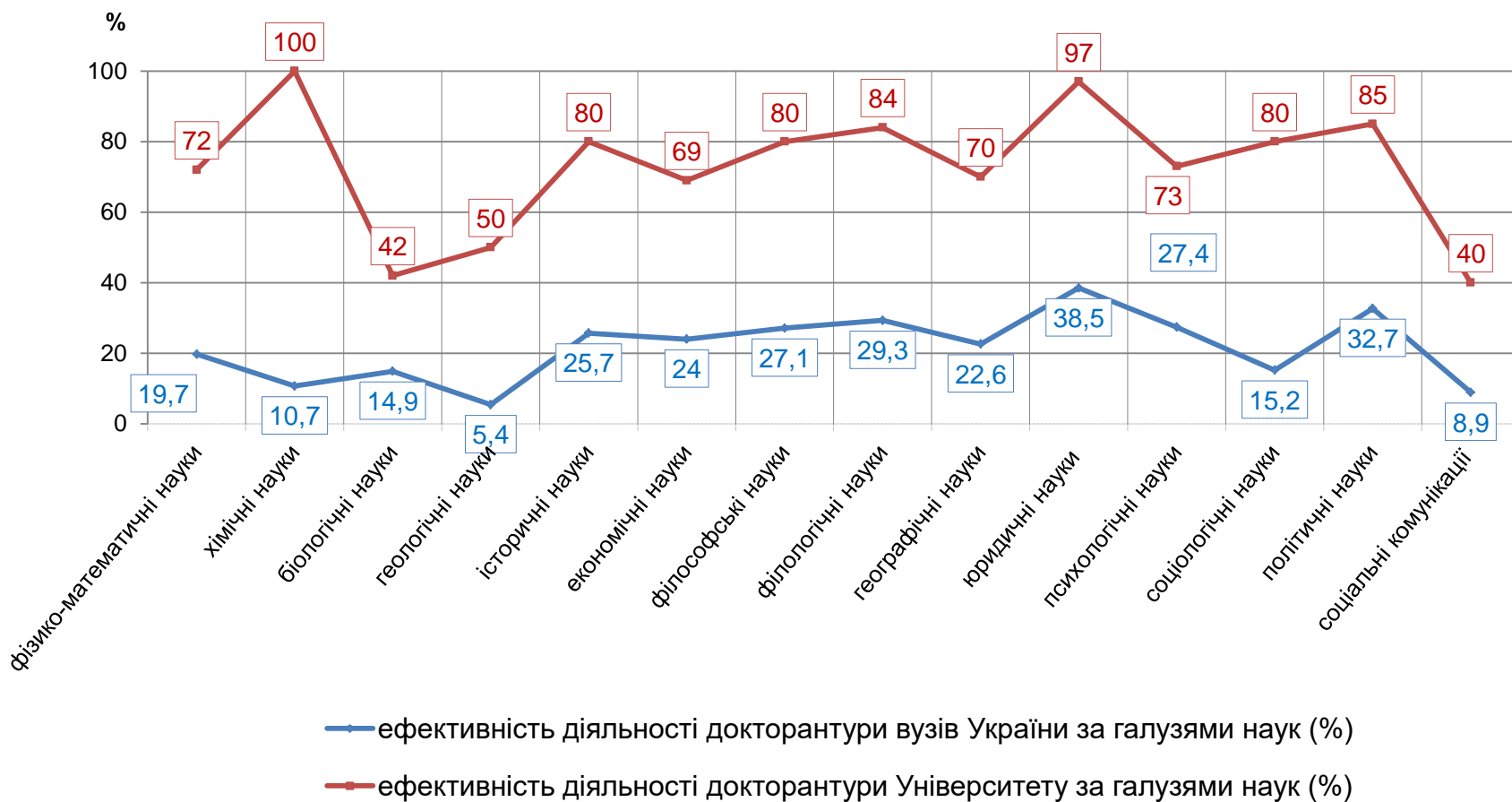
■ кількість випускників аспірантури поточного року, які в термін перебування захистили дисертації або подали дисертаційні дослідження до спеціалізованих вчених

■ кількість випускників аспірантури минулих років, які захистили дисертаційні дослідження

▲ ефективність роботи аспірантури (відсоток випускників аспірантури поточного року, які в термін навчання захистили дисертації або подали роботу до спеціалізованої ради)

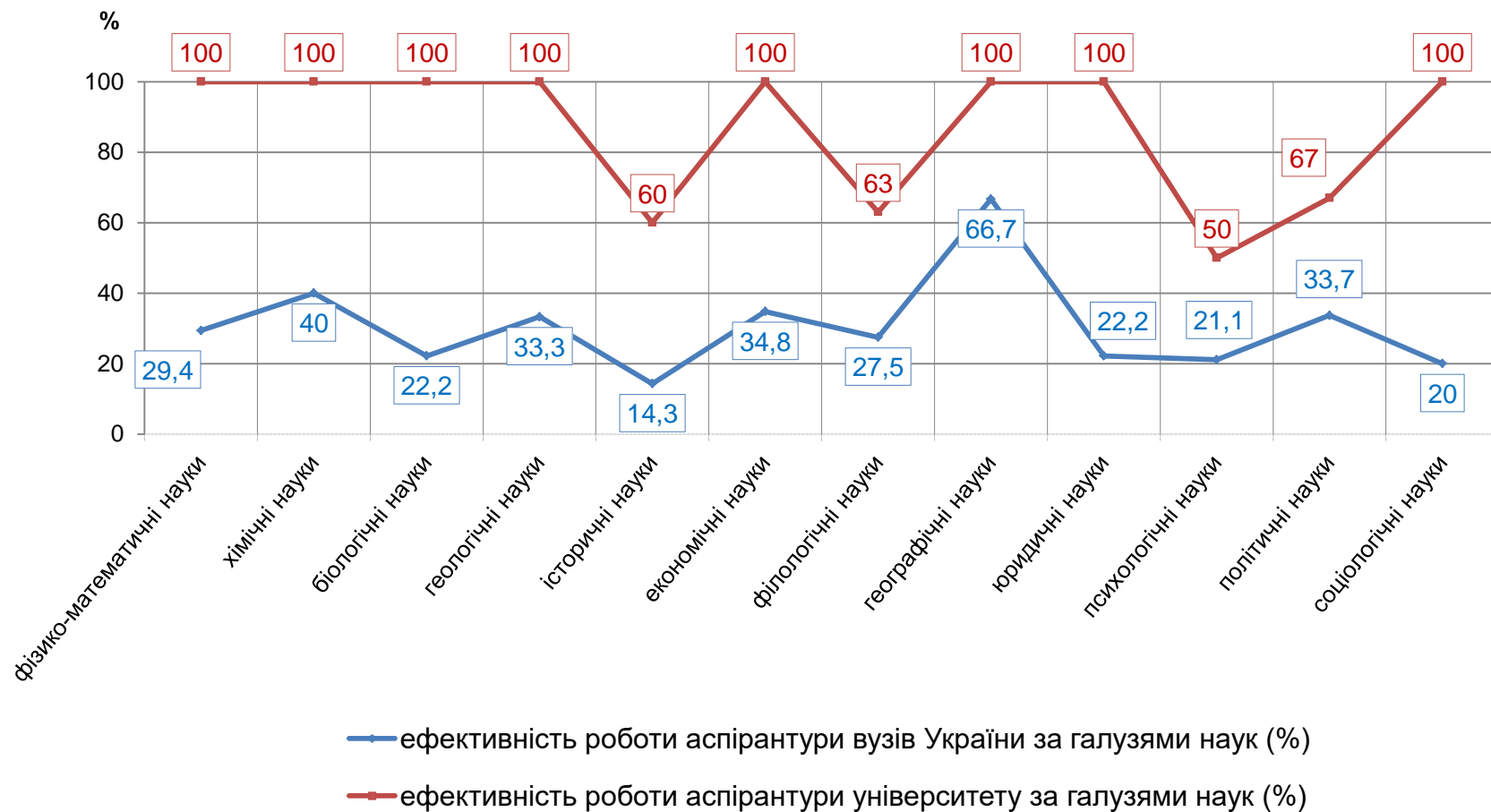


Порівняльний аналіз роботи аспірантури ЗВО України та КНУ імені Тараса Шевченка за галузями наук у 2017 – 2018 н.р. (у відсотках)





Порівняльний аналіз роботи докторантури ЗВО України та КНУ імені Тараса Шевченка за галузями наук у 2017 – 2018 н.р. (у відсотках)





Впродовж останніх років університет уклав 227 партнерських угод з університетами та міжнародними організаціями із 57 країн світу.

Напрями міжнародного співробітництва:

- участь у програмах двостороннього та багатостороннього міждержавного і міжуніверситетського обміну студентами, докторантами та аспірантами;
- проведення спільних наукових досліджень;
- стажування;
- виконання дисертацій під керівництвом двох наукових керівників;
- участь аспірантів та докторантів у спільних міжнародних освітніх та наукових програмах;
- навчання у спільній аспірантурі;
- сприяння академічній мобільності студентів та аспірантів;
- виконання наукових робіт за грантами та інші форми і напрями.

